

## dade WAVE und dade WAVE cubed

Die Modelle dade WAVE und dade WAVE CUBED sind mit oder ohne mittig schwarzen Streifen verfügbar. Das Modell dade WAVE eignet sich nur als Aufsatzwaschbecken. Weitere Bilder, Modelle und Kollektionen siehe Website [www.dade-design.com](http://www.dade-design.com)



dade WAVE



dade WAVE cubed

## Die Eigenschaften von Beton

Die Beschaffenheit der Oberflächen unterliegt einer natürlichen Schwankung. Kleine Poren- und Schlierenbildung, minimale Lunken und Farbabweichungen oder feine Schwundrisse sind kein Reklamationsgrund sondern gehören – wie Astlöcher und Jahresringe beim Holz – zum einzigartigen Erscheinungsbild des Werkstoffs. Jedes Betonstück ist ein Unikat.

## Planungsgrundlagen

Farbe	Der Beton kann mit Pigmenten eingefärbt werden. Aufpreis 10%. Gängige Farben sind anthrazit und beige.
Oberflächen	Schalungsglatt (Standard), Diamant, Terrazzo, Bretterschalung etc. (Weitere Optionen siehe <a href="http://www.dade-design.com">www.dade-design.com</a> )
Pflege:	Bitte beachten Sie unsere Pflegehinweise.
Lochbohrungen:	Die gekennzeichneten Modelle sind mit (m) und ohne (o) Lochbohrungen erhältlich.
Produktänderungen:	Jedes Betonwaschbecken kann auch in anderen Maßen produziert werden.

dade  
design

concrete works

HAUPTSITZ  
dade design AG  
Bafflesstrasse 37b  
9450 Altstätten, Switzerland  
+41 71 511 26 72

EU NIEDERLASSUNG  
dade design concrete works GmbH  
Im Schlatt 28  
6973 Höchst, Austria  
+43 720 512 245

[info@dade-design.com](mailto:info@dade-design.com)  
[www.dade-design.com](http://www.dade-design.com)

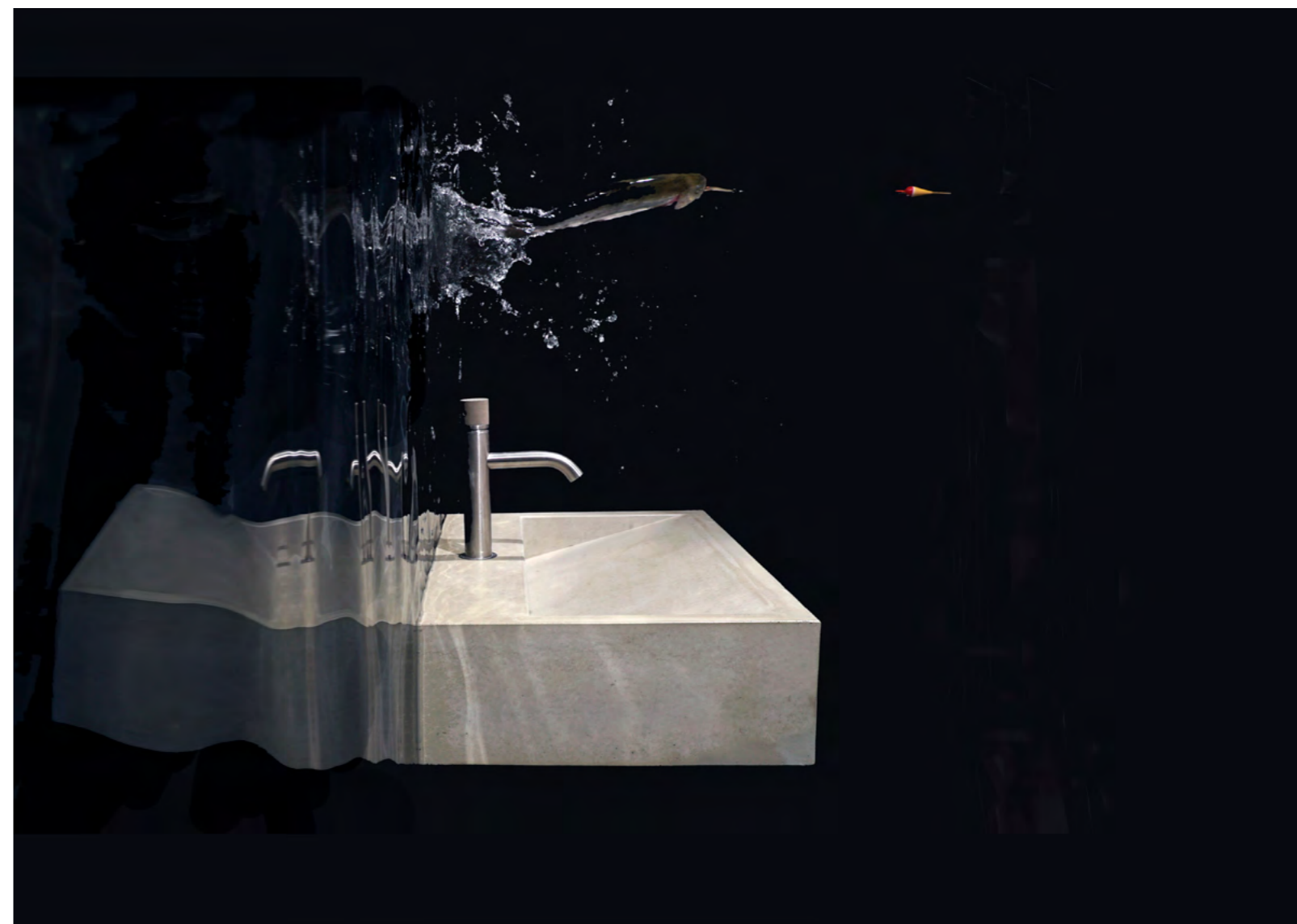
swiss made

dade  
design

concrete works

# BETONWASCHBECKEN

dade Kollektion



## dade Betonwaschbecken Kollektion

Das Bad ist die moderne Wohlfühloase im Haus oder der Wohnung. Beton als Baustoff gehört schon seit Jahren zum urbanen Einrichtungsstil und setzt moderne Akzente. **dade** hat sich auf individuelle Umsetzungen im Bad spezialisiert. Neben individuellen Projekten haben wir eigene Waschbecken-Kollektionen wie dade CASSA, dade CUNEO und dade WAVE in Standardmaßen entwickelt, die über den Fachhandel und unseren concrete-works.ag Betonshop vertrieben werden. Die Betonwaschbecken werden in höchster Qualität aus unserem Hochleistungsbeton dade ROC gefertigt. Neben den unten aufgeführten "Standard"-Produkten haben wir uns auf custom made Aufträge spezialisiert – so ist jedes Betonwaschbecken auch in anderen Massen und Ausführungen verfügbar.

### dade CASSA

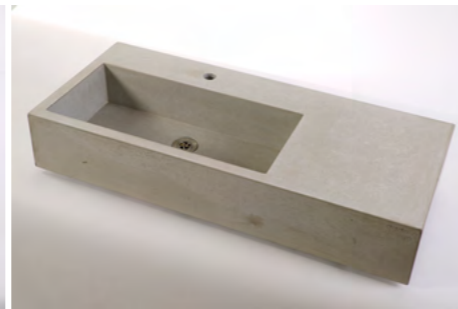
dade CASSA wurde als schlichtes Beton-Kastenwaschbecken konzipiert. Die bündigen Ränder sind auf der Rückseite zu einer Ablage verbreitert, in der mittig der Auslass für die Armatur liegt. Die Modelle dade CASSA 40o/m, 60o/m und 90o/m können als Aufsatzwaschbecken oder zur Wandmontage genutzt werden. Passende Konsolen sind gegen Aufpreis über dade erhältlich.



dade CASSA 40m



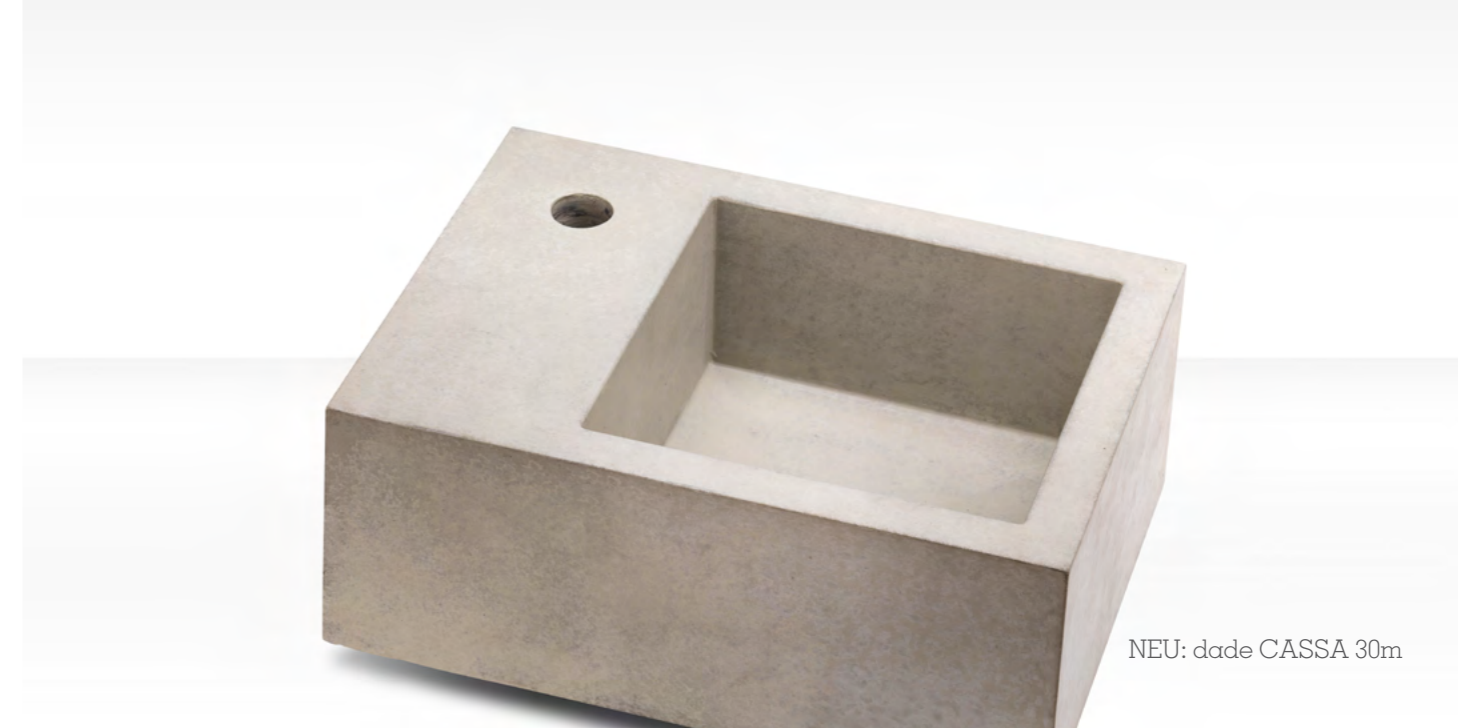
dade CASSA 60m



dade CASSA 90m



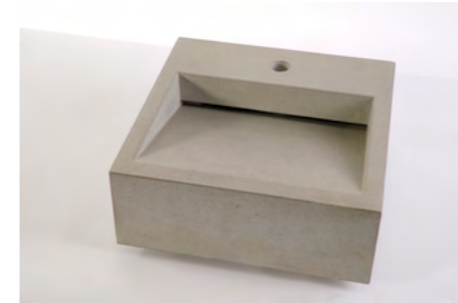
**dade** passt die Kollektionsmodelle auch individuell an oder produziert custom-made mit eingefärbtem Beton. Ein schönes Beispiel ist das Projekt House Z22 von Gus Wustemann Architects.



NEU: dade CASSA 30m

### dade CUNEO

dade CUNEO ist die moderne Alternative zum klassischen Waschbecken. Besonderes Element ist die abgeschrägte Abflussfläche ohne sichtbaren Abfluss. Die bündigen Ränder sind auf der Rückseite zu einer Ablage verbreitert, in der mittig der Auslass für die Armatur liegt. Kann als Aufsatzwaschbecken oder zur Wandmontage genutzt werden. Die Modelle dade CUNEO sind in 6 verschiedenen Ausführungen erhältlich (40o/m, 60o/m und 90o/m)



dade CUNEO 40m



dade CUNEO 60m



dade CUNEO 90m

### Waschtische dade ELARA, dade PANDORA, dade THALASSA

Das ELARA wurde als klassische runde Schale entworfen. Die Leichte Neigung des Beckens sorgt für spürbaren Komfort und zusätzlicher zeitlos schöner Eleganz. Die Schale wurde als Aufsatzwaschbecken konzipiert. Der Waschtisch PANDORA kombiniert drei eckige Elemente zu einem stimmigen Ganzen. Trotz markant geometrischem Design verfügt er dank seiner Flachheit über eine visuelle Leichtigkeit. Der Waschtisch THALASSA erinnert auf den ersten Blick an eine Bucht am Meer. Anders als beim Waschtisch ELARA wurde hier die Schale gekonnt in einen stabilen Kontext eingebettet.



dade ELARA



dade PANDORA



dade THALASSA