



Die Betonfronten gibt es ausschließlich in naturgrau. Die Integration eines Geschirrspülers ist möglich. Weitere Materialien können auf Anfrage individuell angeboten werden.

Interessant für Architekten, Planer und Händler ist die Möglichkeit, entweder die dade MILANO komplett von dade-design oder einem Fachhändler zu beziehen oder aber nur die Rohprodukte (Arbeitsplatte mit Spülbecken, dade FRONT also Rohmaterial oder fertig konfektioniert, gefasst, gebohrt und beschichtet) bei dade-design zu bestellen und diese dann in eine individuell geplante Küche zu integrieren.

Produkteigenschaften

- Folgende Schubladentypen stehen zur Auswahl: Blum Legrabox (Standard), Blum Legrabox mit Seitenwänden aus Beton, Massivholzschränken. Für alle Schubladentypen ist ein Servodrive (automatisches Öffnen und Schließen) erhältlich.
- Materialisierung Korpus: Nussfurnier oder MDF schwarz. (weitere Materialien auf Anfrage)
- Die Beschaffenheit der Betonoberflächen unterliegt einer natürlichen Schwankung. Kleine Poren- und Schlierenbildung, minimale Lunken und Farbabweichungen oder feine Schwundrisse sind kein Reklamationsgrund sondern gehören – wie Astlöcher und Jahresringe beim Holz – zum einzigartigen Erscheinungsbild des Werkstoffs Beton. Jedes Stück ist ein Unikat.
- Pflege: Bitte beachten Sie unsere Pflegehinweise

Technische Daten

Masse: 2400 x 1000mm
Stärke Fronten: 10mm (+/- 1,5mm)
Stärke Arbeitsplatte: 35mm, ausgefälscht auf 15mm
Gewicht gesamte Küche ca: 700kg

dade
design

concrete works

HAUPTSITZ
dade design AG
Bafflesstrasse 37b
9450 Altstätten, Switzerland
+41 71 511 26 72

EU NIEDERLASSUNG
dade design concrete works GmbH
Im Schlatt 28
6973 Höchst, Austria
+43 720 512 245

info@dade-design.com
www.dade-design.com

swissmade

BETONKÜCHE

dade MILANO

Salone
del Mobile
Milano



Eine Betonküche zum SALONE – dade-design in Mailand

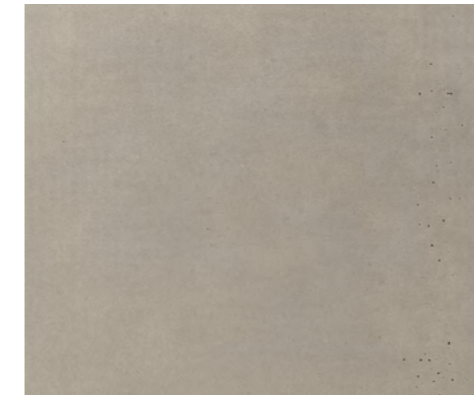
dade MILANO ist die erste gemeinsam von dade-design und Timberline entwickelte Küche, die als Fertigprodukt angeboten wird. Ihre Premiere feiert sie im April 2018 am Salone del Mobile in Mailand. Der Korpus mit edlem Nussfurnier bekommt mit den extradünnen Betonfronten sein charakteristisches Aussehen.



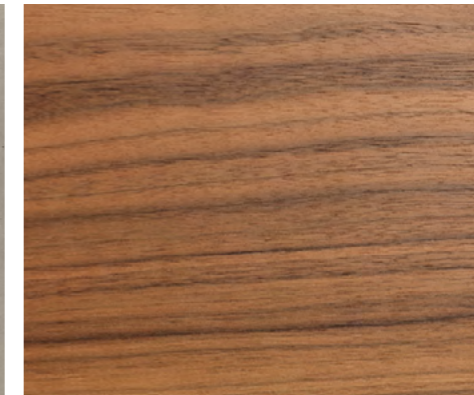
Wie aus einem Guß wirkt der Küchenblock aus naturgrauem Beton, dessen Design das Gemeinschaftswerk der dade Architects ist. Die geradlinige Küche passt sich unterschiedlichen Wohnsituationen perfekt an – als Monoblock in moderner Umgebung ist sie genauso geeignet wie als Ergänzung zu einer Küchenzeile. Neben den extradünnen Fronten aus Beton wurde im dade Werk im Schweizer Rheintal auch die 35mm starke Arbeitsplatte mit integriertem fugenlosen Betonwaschtisch produziert. Die Betonflächen sind alle mit der speziellen dade-Beschichtung versehen und machen die Küche somit alltagstauglich – passend zum Korpus ergänzt ein Schneidebrett aus Nussbaum den Block.

Ausstattung

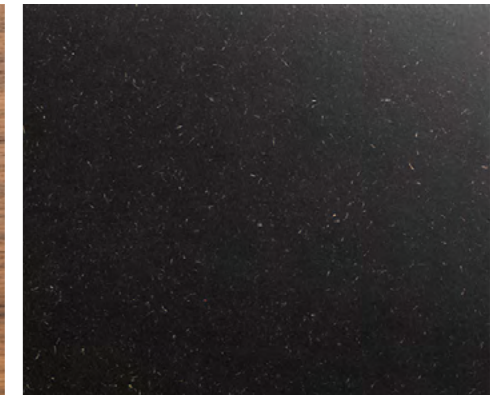
Das abgebildete Modell ist ausgestattet mit Extras, wie dem BORA Professional Kochfeld, der LEGRABOX von BLUM mit Seitenwänden aus Beton sowie einem LED System. Materialseitig kommen beim Korpus standardmässig Nussholz furnier oder MDF in schwarz zur Anwendung.



Beton



Nussholz furnier



MDF in schwarz

Die passenden Armaturen für das Spülbecken stammen von FRANKE. Fast von selbst öffnen sich dank Tip-on Blue Motion die Schubladen mit Servodrive.

Jede Küche kann individuell geplant werden.

